

FRONTWIT

PRODUCENT FRONTÓW LAKIEROWANYCH



KATALOG 2025

☎ 605 319 739

✉ biuro@frontwit.com



frontwit-fronty 

www.frontwit.com 

FRONTWIT OFERUJE:

FRONTY LAKIEROWANE W POWŁOCE :

- ANTIFINGER,
- MAT,
- SUPER MAT GLOS 3,
- POŁYSK,
- KOLORY METALICZNE,
- EFEKTY SPECJALNE TAKIE JAK: SPEKANIA, PATYNA ,ZŁOTO,ZŁOTO SZCZOTKOWANE, MIEDŹ, EFEKT RDZY, BETONU I WIELE INNYCH,

FRONTY DWUKOLOROWE,

FRONTY FORNIROWANE RAMKOWE ,Z UCHWYTEM FREZOWANYM , RYFLE I LAMELE,

FRONTY GIĘTE LAKIEROWANE, FORNIROWANE R100 PODWÓJNE RAMIONA ,R150, R240, R350 (MAX WYMIAR 2600)

FRONTY AKRYLOWE Z UCHWYTEM LAKIEROWANYM W KOLORZE FRONTU, CZARNYM, ZŁOTYM,

PEŁNA OFERTA KOLORYSTYCZNA: NCS, RAL, ICA, KEMICHAL,

PANELE AŻUROWE 3D, SZTUKATERIA,RYFLE, INDYWIDUALNE REALIZACJE NA ŻYCZENIE KLIENTA ITD.

USŁUGI CNC,

GWARANTUJEMY JAKOŚĆ NA NAJWYŻSZYM POZIOMIE!

KORZYSTNE WARUNKI WSPÓŁPRACY .

SZYBKI SERWIS I WŁASNY TRANSPORT NA TERENIE CAŁEGO KRAJU.

605 319 739

biuro@frontwit.com

FRONTWIT

PRODUCENT FRONTÓW LAKIEROWANYCH

frontwit-fronty 

www.frontwit.com 



605 319 739

biuro@frontwit.com



frontwit-fronty 

www.frontwit.com 

Frontwit Przemysław Witiw
ul. Wielkopolska 40
56-416 Twardogóra

www.frontwit-sklep.com



Frontwit



Frontwit Fronty



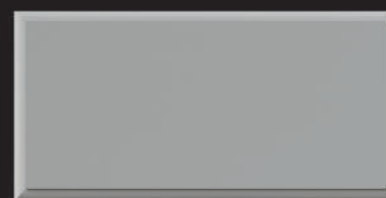
605 319 739

biuro@frontwit.com

FRONTWIT
PRODUCENT FRONTÓW LAKIEROWANYCH

frontwit-fronty 

www.frontwit.com 



F1

gr. frontu 18mm

F6

gr. frontu 18mm

F7

gr. frontu 18mm

F8

gr. frontu 18mm

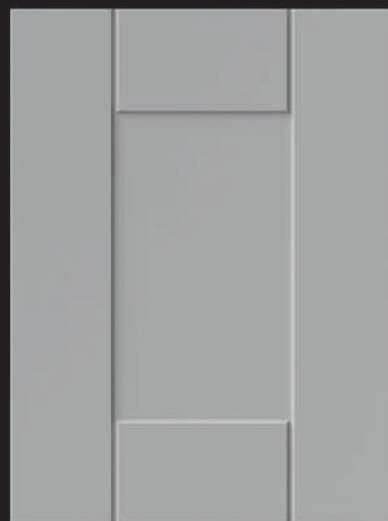
☎ 605 319 739

✉ biuro@frontwit.com

FRONTWIT
PRODUCENT FRONTÓW LAKIEROWANYCH

frontwit-fronty 

www.frontwit.com 



F9

gr. mdf 18mm

F10

gr. mdf 18mm

F14

gr. mdf 18mm

F15

gr. mdf 18mm

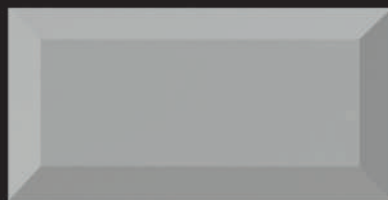
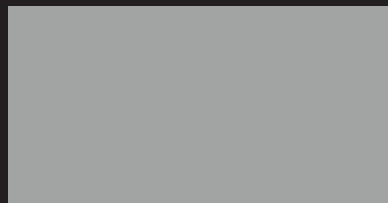
605 319 739

biuro@frontwit.com

FRONTWIT
PRODUCENT FRONTÓW LAKIEROWANYCH

frontwit-fronty 

www.frontwit.com 



F24

gr. mdf 18mm

F25

gr. mdf 18mm

F31

gr. mdf 18mm

F32

gr. mdf 18mm

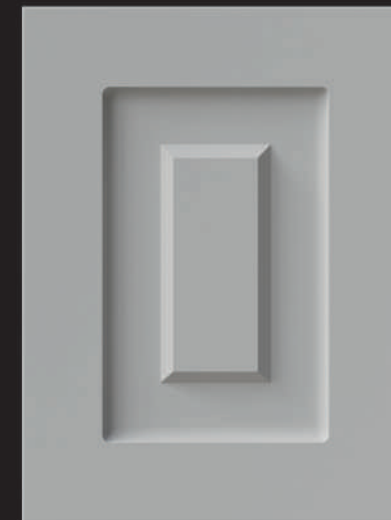
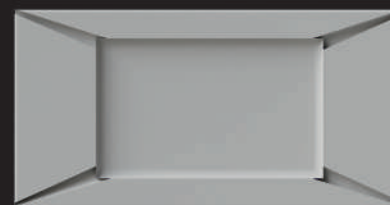
☎ 605 319 739

✉ biuro@frontwit.com

FRONTWIT
PRODUCENT FRONTÓW LAKIEROWANYCH

frontwit-fronty 

www.frontwit.com 



F33

gr. mdf 18mm

F34

gr. frontu 18mm

F35

gr. frontu 18mm

F36

gr. frontu 18mm

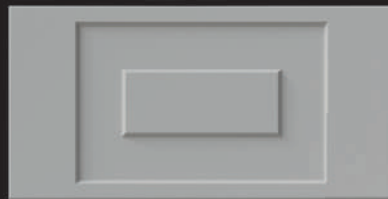
605 319 739

biuro@frontwit.com

FRONTWIT
PRODUCENT FRONTÓW LAKIEROWANYCH

frontwit-fronty 

www.frontwit.com 



F37

gr. frontu 18mm

F38

gr. frontu 18mm

F39

gr. frontu 18mm

F40

gr. frontu 18mm

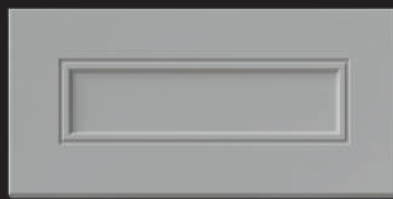
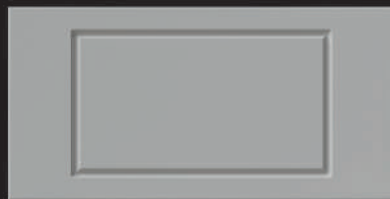
605 319 739

biuro@frontwit.com

FRONTWIT
PRODUCENT FRONTÓW LAKIEROWANYCH

frontwit-fronty 

www.frontwit.com 



F41

gr. frontu 18mm

F43

gr. frontu 18mm

F44

gr. frontu 18mm

F45

gr. frontu 18mm

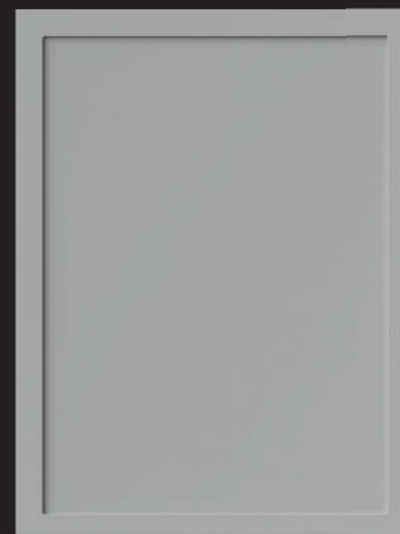
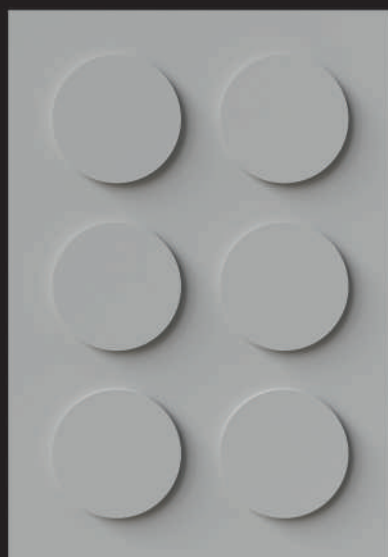
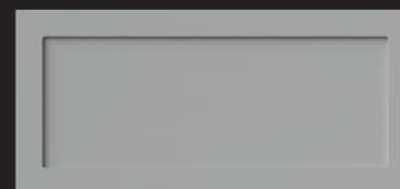
☎ 605 319 739

✉ biuro@frontwit.com

FRONTWIT
PRODUCENT FRONTÓW LAKIEROWANYCH

frontwit-fronty 

www.frontwit.com 



F47

gr. frontu 22mm

F48

gr. frontu 18mm

F49

gr. frontu 18mm

F50

gr. frontu 18mm

605 319 739

biuro@frontwit.com

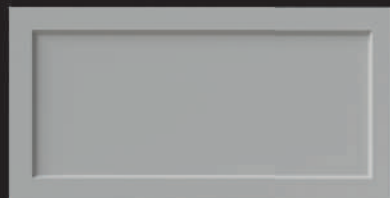
FRONTWIT
PRODUCENT FRONTÓW LAKIEROWANYCH

frontwit-fronty

www.frontwit.com



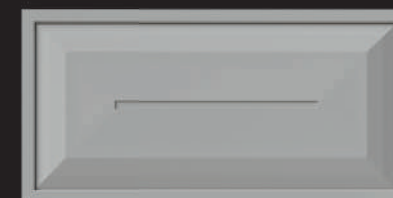
F51
gr. frontu 22mm



F52
gr. frontu 18mm
szer. ramki 20mm



F52 - wysoki uchwyt



F105
gr. frontu 28mm

☎ 605 319 739

✉ biuro@frontwit.com

FRONTWIT
PRODUCENT FRONTÓW LAKIEROWANYCH

frontwit-fronty 

www.frontwit.com 



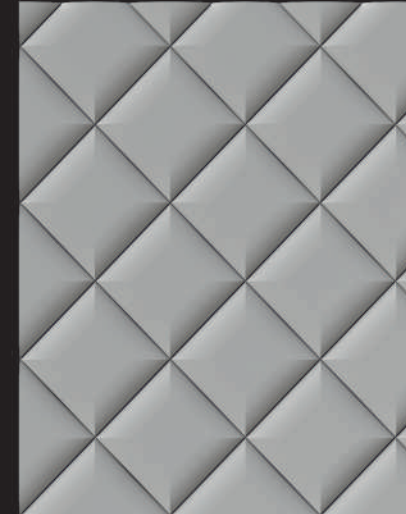
F100
gr. frontu 38mm/50mm



F101
gr. frontu 38mm/50mm



F102
gr. frontu 38mm/50mm



F117
gr. frontu 22mm

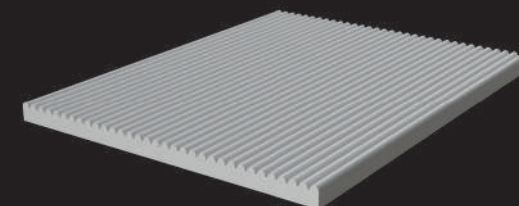
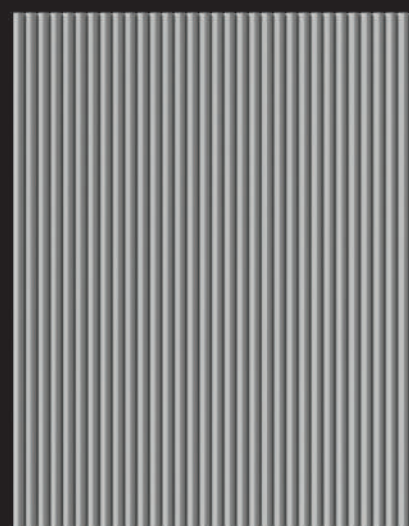
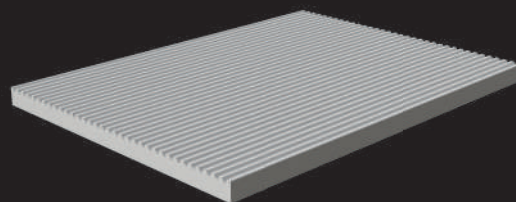
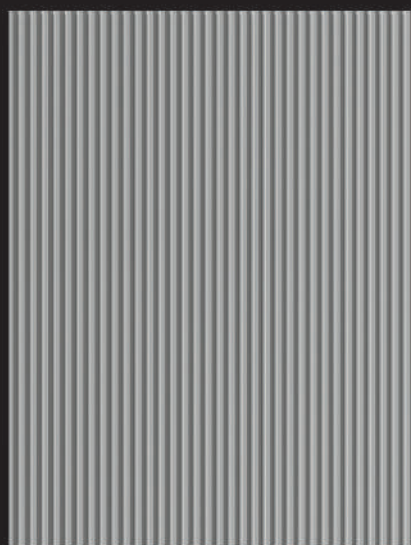
☎ 605 319 739

✉ biuro@frontwit.com

FRONTWIT
PRODUCENT FRONTÓW LAKIEROWANYCH

frontwit-fronty 

www.frontwit.com 



F107
gr. frontu 18mm

F107
gr. frontu 18mm

F108
gr. frontu 18mm

F108
gr. frontu 18mm

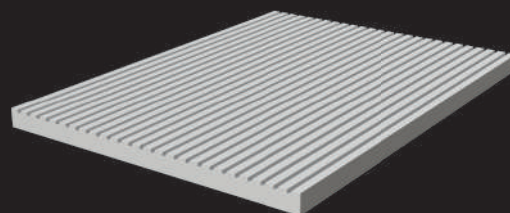
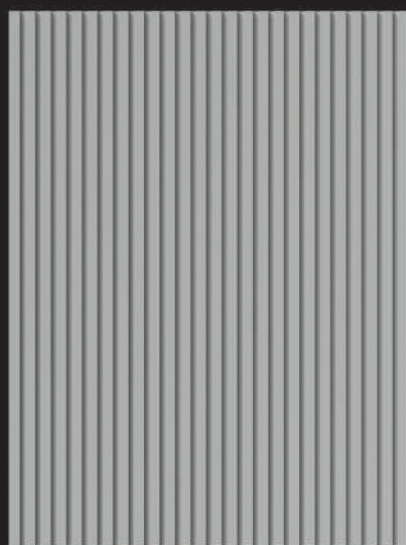
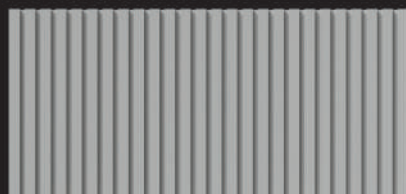
☎ 605 319 739

✉ biuro@frontwit.com

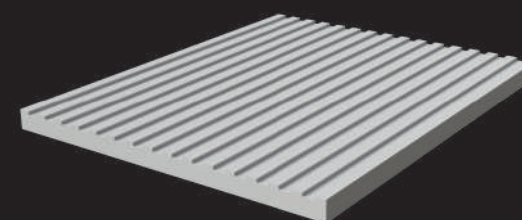
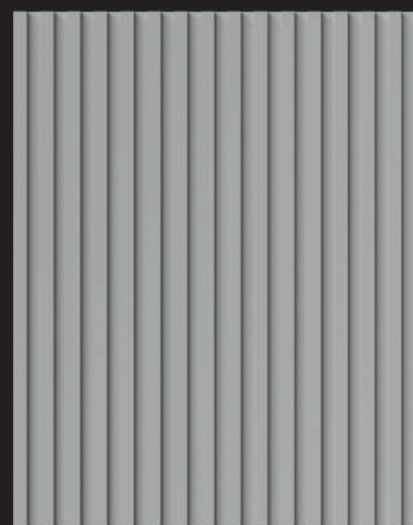
FRONTWIT
PRODUCENT FRONTÓW LAKIEROWANYCH

frontwit-fronty 

www.frontwit.com 



F109
gr. frontu 18mm



F110
gr. frontu 18mm

F110
gr. frontu 18mm

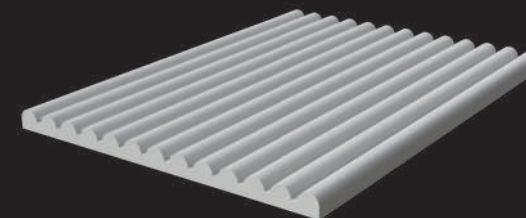
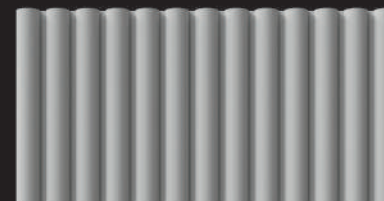
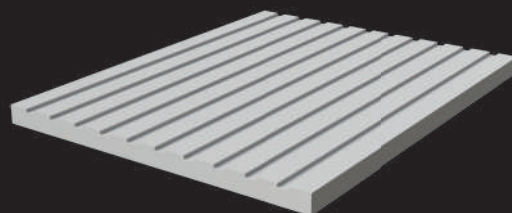
☎ 605 319 739

✉ biuro@frontwit.com



frontwit-fronty

www.frontwit.com



F111

gr. frontu 18mm

F111

gr. frontu 18mm

F112

gr. frontu 28mm

F112

gr. frontu 28mm

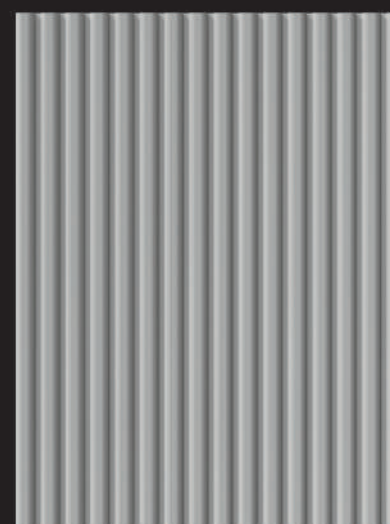
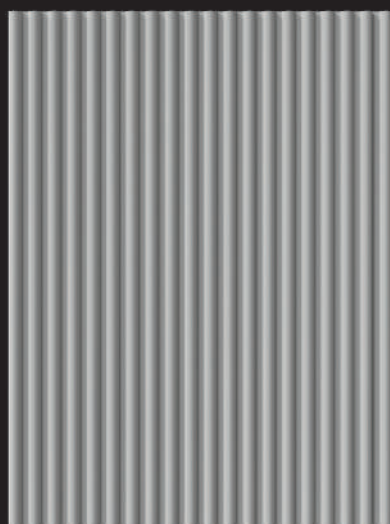
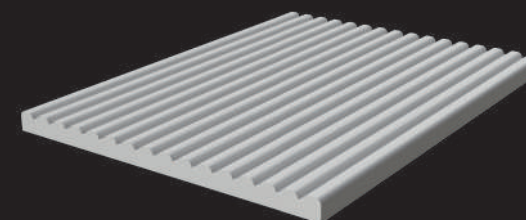
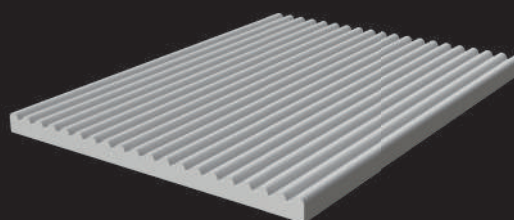
605 319 739

biuro@frontwit.com

FRONTWIT
PRODUCENT FRONTÓW LAKIEROWANYCH

frontwit-fronty 

www.frontwit.com 



F113
gr. frontu 22mm

F113
gr. frontu 22mm

F114
gr. frontu 22mm

F114
gr. frontu 22mm

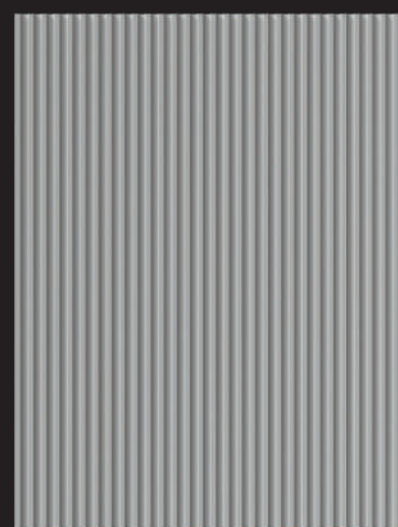
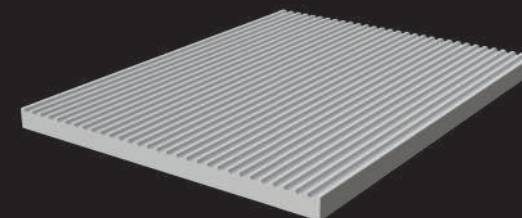
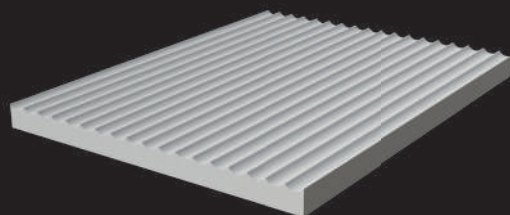
☎ 605 319 739

✉ biuro@frontwit.com



frontwit-fronty

www.frontwit.com



F115

gr. frontu 22mm

F115

gr. frontu 22mm

F118

gr. frontu 18mm

F118

gr. frontu 18mm

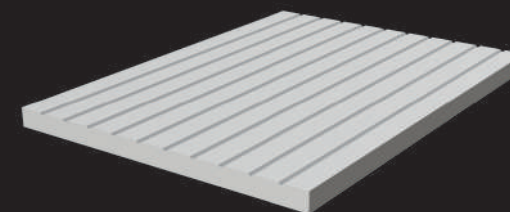
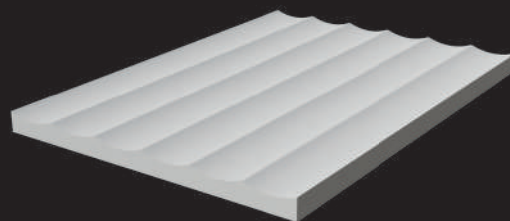
☎ 605 319 739

✉ biuro@frontwit.com



frontwit-fronty 

www.frontwit.com 



F119

gr. frontu 22mm

F119

gr. frontu 22mm

F120

gr. frontu 18mm

F120

gr. frontu 18mm

605 319 739

biuro@frontwit.com

FRONTWIT
PRODUCENT FRONTÓW LAKIEROWANYCH

frontwit-fronty 

www.frontwit.com 



F200

gr. frontu 18mm



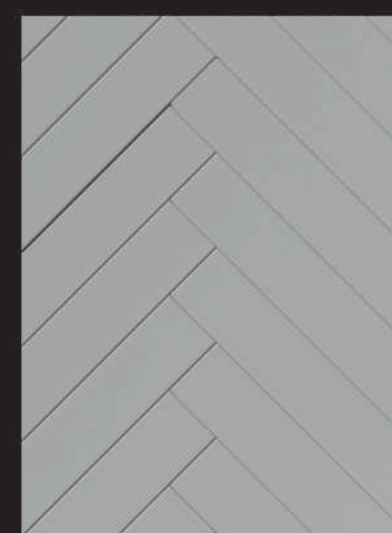
F201

gr. frontu 22mm



F202

gr. frontu 18mm



F203

gr. frontu 18mm

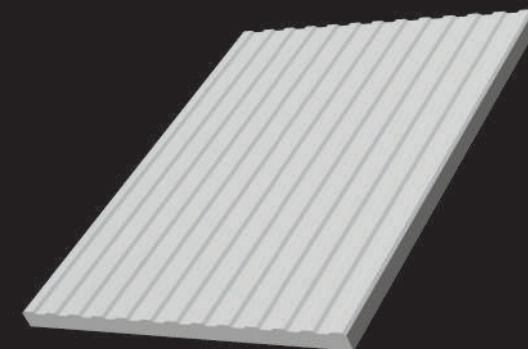
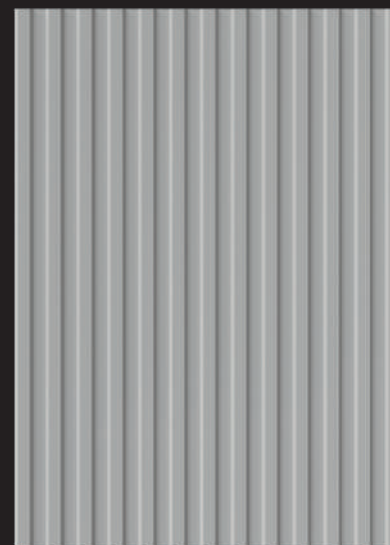
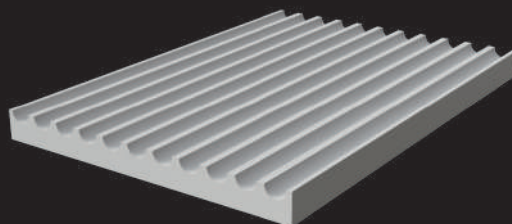
605 319 739

biuro@frontwit.com

FRONTWIT
PRODUCENT FRONTÓW LAKIEROWANYCH

frontwit-fronty 

www.frontwit.com 



F204

gr. frontu 28mm

F204

gr. frontu 28mm

F205

gr. frontu 22mm

F205

gr. frontu 22mm

☎ 605 319 739

✉ biuro@frontwit.com

FRONTWIT
PRODUCENT FRONTÓW LAKIEROWANYCH

frontwit-fronty 

www.frontwit.com 



F300

gr. frontu 28mm



F301

gr. frontu 22mm



F302

gr. frontu 28mm



F303

gr. frontu 28mm

☎ 605 319 739

✉ biuro@frontwit.com

FRONTWIT
PRODUCENT FRONTÓW LAKIEROWANYCH

frontwit-fronty 

www.frontwit.com 



F304

gr. frontu 28mm



F305

gr. frontu 28mm



F306

gr. frontu 28mm



F307

gr. frontu 28mm

605 319 739

biuro@frontwit.com

FRONTWIT
PRODUCENT FRONTÓW LAKIEROWANYCH

frontwit-fronty 

www.frontwit.com 



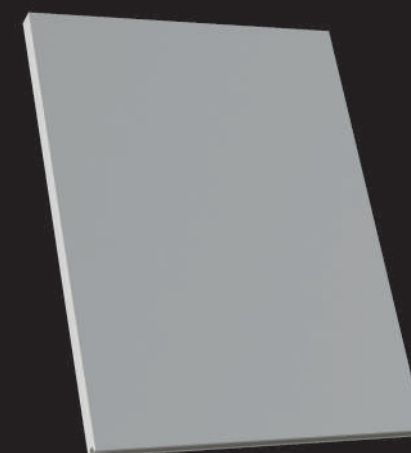
F16



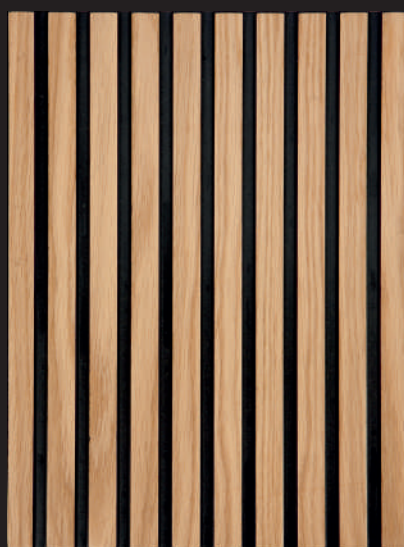
F21



F22



F51 typ c



LAMEL 1

gr. frontu 20mm

- MDF barwiony w masie;
- prawa, lewa strona fornir dąb flader;
- wykończenie lakier mat;

LAMEL 2

gr. frontu 20mm

- MDF barwiony w masie;
- prawa, lewa strona fornir dąb flader;
- wykończenie lakier mat;

LAMEL 3

gr. frontu 20mm

- MDF barwiony w masie;
- fornir dąb sękaty prawa +lewa strona;
- wykończenie lakier mat;

LAMEL 4

gr. frontu 20mm

- MDF barwiony w masie;
- prawa, lewa strona fornir dąb flader;
- wykończenie lakier mat;



LAMEL 5
gr. frontu 20mm

- MDF barwiony w masie;
- prawa, lewa strona fornir dąb flader;
- wykończenie lakier mat;

LAMEL 8

- Fornir dąb flader;
- Grubość frontu 22mm; ;
- Szerokość lamela 20mm/7mm
- wysokość lamela 4mm /frez V;
- Wykończenie : lakier bezbarwny mat/bejcowanie/lakierowanie z palety ncs .

LAMEL 8

- Fornir dąb flader;
- Grubość frontu 22mm; ;
- Szerokość lamela 20mm/7mm
- wysokość lamela 4mm /frez V;
- Wykończenie : lakier bezbarwny mat/bejcowanie/lakierowanie z palety ncs .

F308
gr. frontu 28mm

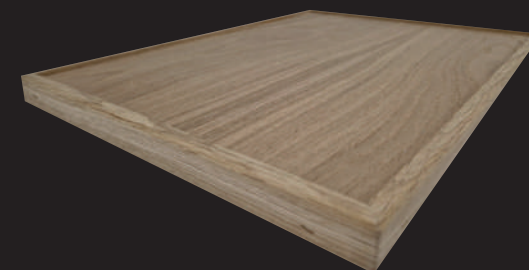
605 319 739

biuro@frontwit.com

FRONTWIT
PRODUCENT FRONTÓW LAKIEROWANYCH

frontwit-fronty

www.frontwit.com



FH1

Płycina mdf 16mm fornir dąb flader z ramką drewnianą szerokość 10mm. Wykończenie: lakier BEZBARWNY mat / bejcowanie / lakierowanie z palety NCS

FH2

Płycina mdf 19mm fornir dąb flader z ramką drewnianą szerokość 15mm - wysokość ramki 4mm. Wykończenie: lakier BEZBARWNY mat / bejcowanie / lakierowanie z palety NCS

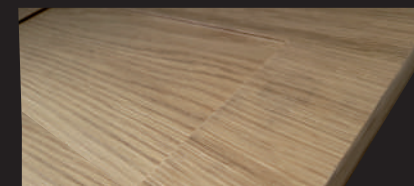
605 319 739

biuro@frontwit.com

FRONTWIT
PRODUCENT FRONTÓW LAKIEROWANYCH

frontwit-fronty

www.frontwit.com



FH3

Płycina mdf 19mm fornir dąb flader z ramką drewnianą szerokość 25mm - wysokość ramki 4mm.

Wykończenie: lakier BEZBARWNY mat / bejcowanie / lakierowanie z palety NCS

FH4

Płycina mdf 19mm fornir dąb flader z ramką drewnianą szerokość 70mm - wysokość ramki 4mm.

Wykończenie: lakier BEZBARWNY mat / bejcowanie / lakierowanie z palety NCS



FH5

- Fornir ryflowany dąb flader;
- Grubość frontu 22mm;
- Szerokość ryfla 2mm/15mm przerwy;
- Wykończenie: lakier BEZBARWNY MAT/
BEJCOWANIE/ LAKIEROWANIE Z PALETY NCS.

FH6

- Fornir z uchwytem frezowanym F21
- Uchwyt doklejka drewniana;
- Grubość frontu 19mm;
- Wykończenie : lakier bezbarwny
mat/bejcowanie/lakierowanie z palety ncs.

FH7

- Fornir ryflowany dąb flader;
- Grubość frontu 22mm;
- Szerokość ryfla 5mm/3mm przerwy;
- Wysokość ryfla 5mm;
- Wykończenie: lakier BEZBARWNY MAT/
BEJCOWANIE/ LAKIEROWANIE Z PALETY NCS.

FH8

- Fornir ryflowany dąb flader;
- Grubość frontu 22mm;
- Szerokość ryfla 6mm/5mm przerwy;
- Wysokość ryfla 5mm;
- Wykończenie: lakier BEZBARWNY MAT/
BEJCOWANIE/ LAKIEROWANIE Z PALETY NCS.



FH9

Fornir ryflowany dąb flader obłóg;
-Grubość frontu 22mm;
-Szerokość ryfla 10mm/10mm;
- wysokość ryfla 6mm/frez U;
-Wykończenie : lakier bezbarwny
mat/bejcowanie/lakierowanie z palety ncs .

FH9

Fornir ryflowany dąb flader obłóg;
-Grubość frontu 22mm;
-Szerokość ryfla 10mm/10mm;
- wysokość ryfla 6mm/frez U;
-Wykończenie : lakier bezbarwny
mat/bejcowanie/lakierowanie z palety ncs .

FH10

-Fornir ryflowany dąb flader ;obłóg;
-Grubość frontu 22mm
-Szerokość ryfla 10mm/4mm;
-wysokość ryfla 5mm/frez V;
-Wykończenie : lakier bezbarwny
mat/bejcowanie/lakierowanie z palety ncs.

FH10

-Fornir ryflowany dąb flader ;obłóg;
-Grubość frontu 22mm
-Szerokość ryfla 10mm/4mm;
-wysokość ryfla 5mm/frez V;
-Wykończenie : lakier bezbarwny
mat/bejcowanie/lakierowanie z palety ncs.

605 319 739

biuro@frontwit.com

FRONTWIT
PRODUCENT FRONTÓW LAKIEROWANYCH

frontwit-fronty



www.frontwit.com



FH12

Płycina mdf 19mm;
Fornir dąb flader z ramką drewnianą
szerokość 24mm;
Wysokość ramki 22mm;
Wykończenie : lakier bezbarwny
mat/bejcowanie/lakierowanie z palety ncs.

FH12

Płycina mdf 19mm;
Fornir dąb flader z ramką drewnianą
szerokość 24mm;
Wysokość ramki 22mm;
Wykończenie : lakier bezbarwny
mat/bejcowanie/lakierowanie z palety ncs.



W

gr. frontu 18mm

- szerokość ramki 80mm ;
- szerokość szpros 20mm ;



W1

gr. frontu 18mm

- szerokość ramki 80mm ;
- szerokość szpros 20mm ;



W2

gr. frontu 18mm

- szerokość ramki 80mm ;
- szerokość szpros 20mm ;



W3

gr. frontu 18mm

- szerokość ramki 80mm ;
- szerokość szpros 20mm ;

☎ 605 319 739

✉ biuro@frontwit.com

FRONTWIT
PRODUCENT FRONTÓW LAKIEROWANYCH

frontwit-fronty 

www.frontwit.com 



W4

gr. frontu 18mm

- szerokość ramki 80mm ;
- szerokość szpros 20mm ;



W5

gr. frontu 18mm

- szerokość ramki 60mm ;
- szerokość szpros 20mm ;



W6

gr. frontu 18mm

- szerokość ramki 60mm ;
- szerokość szpros 20mm ;



W7

gr. frontu 18mm

- szerokość ramki 70mm ;
- szerokość szpros 20mm ;

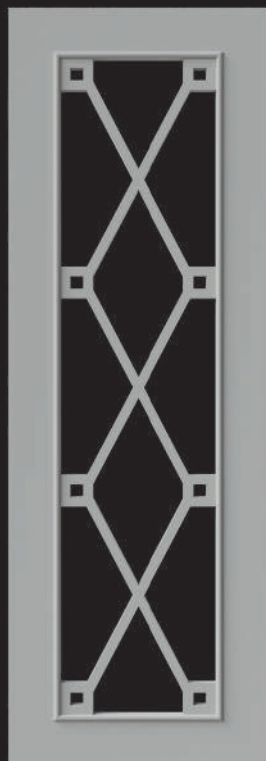
☎ 605 319 739

✉ biuro@frontwit.com

FRONTWIT
PRODUCENT FRONTÓW LAKIEROWANYCH

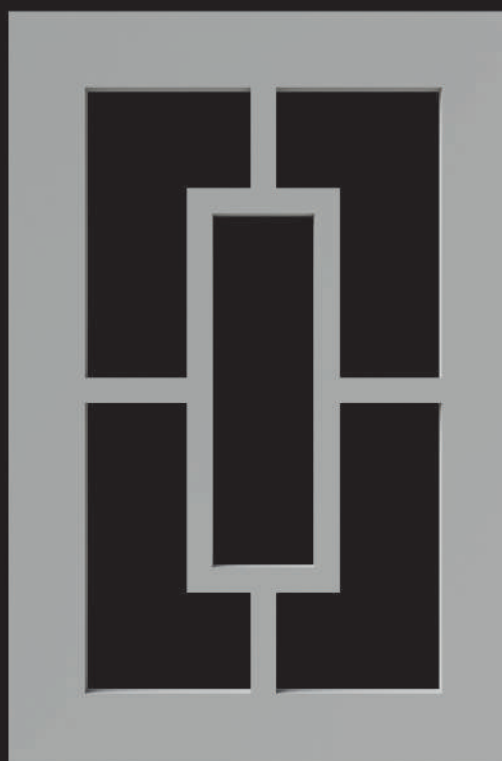
frontwit-fronty 

www.frontwit.com 



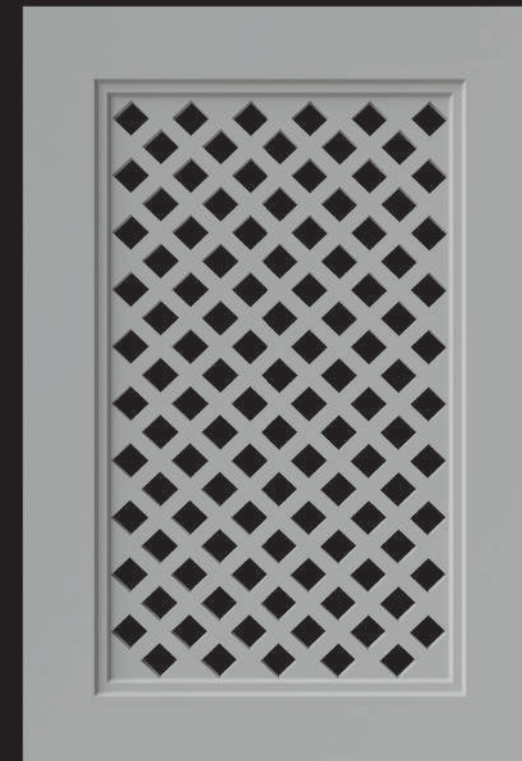
W8
gr. frontu 18mm

- szerokość ramki 80mm ;
- szerokość szpros 20mm ;



W9
gr. frontu 22mm

- szerokość ramki 70mm ;
- szerokość szpros 20mm ;



W10
gr. frontu 18mm

- szerokość ramki 40mm ;
- szerokość szpros 40mm ;

☎ 605 319 739

✉ biuro@frontwit.com



frontwit-fronty 

www.frontwit.com 



pilaster 1
grubość 18mm



pilaster 2
grubość 18mm



pilaster 3
grubość 18mm



pilaster 4
grubość 18mm



pilaster 5
grubość 18mm

standardowa szerokość 50mm / max długość 2750mm

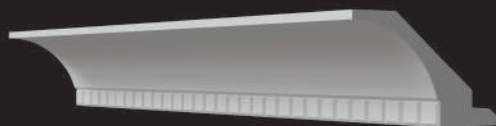
☎ 605 319 739

✉ biuro@frontwit.com

FRONTWIT
PRODUCENT FRONTÓW LAKIEROWANYCH

frontwit-fronty 

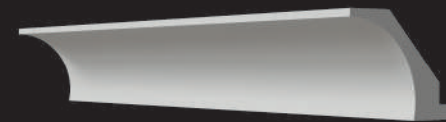
www.frontwit.com 



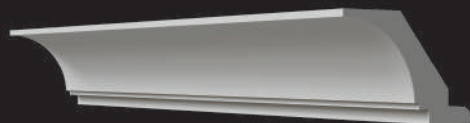
listwa 1
L1 H=95 mm



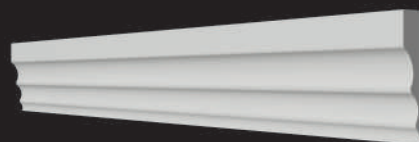
listwa 2
L2 H=28mm



listwa 3
L3 H=74mm



listwa 4
L4 H=74mm



listwa 5
L5 H=130mm



listwa 6
L6 H=110mm